



БЕЛГОРОДСКАЯ ОБЛАСТЬ
УПРАВЛЕНИЕ ГОСУДАРСТВЕННОЙ ОХРАНЫ ОБЪЕКТОВ
КУЛЬТУРНОГО НАСЛЕДИЯ БЕЛГОРОДСКОЙ ОБЛАСТИ

ПРИКАЗ

Белгород

«13» сентября 2020 г.

№ 44-с/4/36

Об утверждении графического описания местоположения границ (с перечнем координат характерных точек) защитной зоны объекта культурного наследия регионального значения «Усадьба графини А.В. Ластовской», расположенного по адресу: Белгородская область, г. Белгород, ул. Везельская, 144

В соответствии со статьей 34.1 Федерального закона от 25 июня 2002 года № 73-ФЗ «Об объектах культурного наследия (памятниках истории и культуры) народов Российской Федерации», подпунктом 3.1.4 Положения об управлении государственной охраны объектов культурного наследия области, утвержденным постановлением Правительства Белгородской области от 14 декабря 2015 года № 453-пп, в целях государственной охраны объектов культурного наследия (памятников истории и культуры), **приказываю:**

1. Утвердить прилагаемое графическое описание местоположения границ (с перечнем координат характерных точек) защитной зоны объекта культурного наследия регионального значения «Усадьба графини А.В. Ластовской», расположенного по адресу: Белгородская область, г. Белгород, ул. Везельская, 144, включенного в единый государственный реестр объектов культурного наследия (памятников истории и культуры) народов Российской Федерации в соответствии с решением малого совета областного Совета народных депутатов от 28 ноября 1992 года № 135 «Об утверждении дополнительного списка охраняемых памятников истории и культуры», согласно приложению к настоящему приказу.

2. Консультанту отдела государственного учета и регулирования градостроительной деятельности (Велижанина Ю.Б.) обеспечить:

- размещение настоящего приказа на сайте «Вестник нормативных правовых актов Белгородской области» в информационно-телекоммуникационной сети Интернет (www.zakon.belregion.ru) и на официальном сайте управления государственной охраны объектов культурного наследия области в информационно-телекоммуникационной сети Интернет (www.okn31.ru).

- размещение настоящего приказа в федеральной государственной информационной системе территориального планирования;

2

- направление копии настоящего приказа в управление федеральной службы государственной регистрации, кадастра и картографии по Белгородской области для внесения сведений в ЕГРН.

3. Контроль за исполнением настоящего приказа возложить на начальника отдела государственного учета и регулирования градостроительной деятельности Кулабухова А.В.

Начальник управления государственной охраны объектов культурного наследия Белгородской области

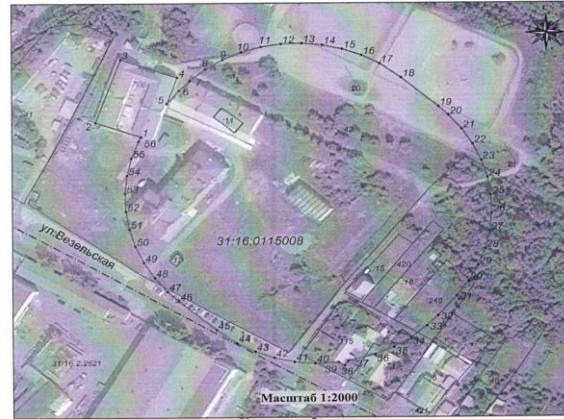
Г.В. Акапова

1 из 5

Приложение
к приказу управления государственной охраны объектов культурного наследия Белгородской области от «13» сентября 2020 г.
№ 44-с/4/36

Графическое описание местоположения границ (с перечнем координат характерных точек) защитной зоны объекта культурного наследия регионального значения «Усадьба графини А.В. Ластовской», расположенного по адресу: Белгородская область, г. Белгород, ул. Везельская, 144

1. Графическое описание местоположения границ защитной зоны



Условные обозначения

территория ОКН
 граница защитной зоны
 1-56 характеристическая точка границ защитной зоны
 кадастровый номер земельного участка
 31:16:0115008 кадастровый номер квартала
 граница земельного участка, включенная в ЕГРН
 граница кадастрового квартала

4

2. Описание местоположения границ защитной зоны

Границы защитной зоны объекта культурного наследия проходят на расстоянии 100 м от границ территории объекта культурного наследия. В местах прохождения границ защитной зоны по объектам капитального строительства (точки 1-5, 37-39) границы защитной зоны проходят по внешним границам таких объектов.

3. Перечень координат характерных точек границ защитной зоны

Наименование поворотных точек	Координаты поворотных точек		Мера линии	Дирекционный угол
	X	Y		
1	395461.25	1325557.9	31.19	289°46'16"
2	395471.8	1325528.55	48.6	19°46'24"
3	395517.53	1325544.99	38.77	109°46'51"
4	395504.41	1325581.47	20.45	199°46'55"
5	395485.17	1325574.55	12.58	39°50'26"
6	395494.83	1325582.61	9.88	43°53'33"
7	395501.95	1325589.46	13.09	50°31'10"
8	395510.27	1325599.56	13.08	57°59'57"
9	395517.2	1325610.65	13.08	65°30'45"

10	395526.45	1325635.06	13.08	80°29'40"
11	395528.61	1325647.96	13.08	88°1'41"
12	395529.06	1325661.03	13.08	95°29'2"
13	395527.81	1325674.05	13.08	102°59'5"
14	395524.87	1325686.8	13.08	110°29'58"
15	395520.29	1325699.05	13.08	117°59'42"
16	395514.15	1325710.6	17.26	126°42'38"
17	395503.83	1325724.44	31.95	131°38'59"
18	395482.6	1325748.31	8.9	134°10'48"
19	395476.4	1325754.69	13.09	140°31'10"
20	395466.3	1325763.01	13.08	147°59'57"
21	395455.21	1325769.94	13.08	155°30'45"
22	395443.31	1325775.36	13.08	162°58'39"
23	395430.8	1325779.19	13.08	170°29'40"
24	395417.9	1325781.35	13.08	178°1'41"
25	395404.83	1325781.8	13.08	185°29'2"
26	395391.81	1325780.55	13.08	192°59'5"
27	395379.06	1325777.61	13.08	200°29'58"
28	395366.81	1325773.03	13.08	207°59'42"
29	395355.26	1325766.89	13.08	215°30'44"
30	395344.61	1325759.29	18.58	220°43'18"
31	395330.53	1325747.17	10.3	223°46'52"
32	395323.09	1325740.04	13.09	230°31'10"
33	395314.77	1325729.94	13.08	237°59'57"
34	395307.84	1325718.85	13.08	245°30'45"
35	395302.42	1325706.95	18.06	255°4'43"
36	395297.77	1325689.5	4.14	213°4'33"
37	395294.3	1325687.24	4.48	303°15'53"

5

Наименование поворотных точек	Координаты поворотных точек		Мера линии	Дирекционный угол
	X	Y		
39	395296.76	1325683.49	15.04	267°1'38"
40	395295.98	1325668.47	13.08	275°29'2"
41	395297.23	1325655.45	13.08	282°59'5"
42	395300.17	1325642.7	13.08	290°29'58"
43	395304.75	1325630.45	13.08	297°59'42"
44	395310.89	1325618.9	16.08	306°22'41"
45	395320.43	1325605.95	32.01	310°58'19"
46	395341.42	1325581.78	10.08	313°50'2"
47	395348.4	1325574.51	13.09	320°31'10"
48	395358.5	1325566.19	13.08	327°59'57"
49	395369.59	1325559.26	13.08	335°30'45"
50	395381.49	1325553.84	13.08	342°58'39"
51	395394	1325550.01	13.08	350°29'40"
52	395406.9	1325547.85	13.08	358°1'41"
53	395419.97	1325547.4	13.08	5°29'2"
54	395432.99	1325548.65	13.08	12°59'5"
55	395445.74	1325551.59	13.08	20°29'58"
56	395457.99	1325556.17	3.69	27°57'13"

4. Режим использования земельного участка в границах защитной зоны

В соответствии с пунктом 1 статьи 34.1 Федерального закона от 25 июня 2002 года № 73-ФЗ «Об объектах культурного наследия (памятниках истории и культуры) народов Российской Федерации», в границах защитной зоны объекта культурного наследия запрещается строительство объектов капитального строительства и их реконструкция, связанная с изменением их параметров (высоты, количества этажей, площади), за исключением строительства и реконструкции линейных объектов.

Начальник управления государственной охраны объектов культурного наследия Белгородской области

Г.В. Акапова

5 из 5