

Презентация по инициативе
строительства дороги от
мкрн.Стрелецкое-72
Белгородского района и до
мкрн. Юго-Западный 2.4 г.
Белгорода.

Основные положения инициативы.

- Описание проблемы:

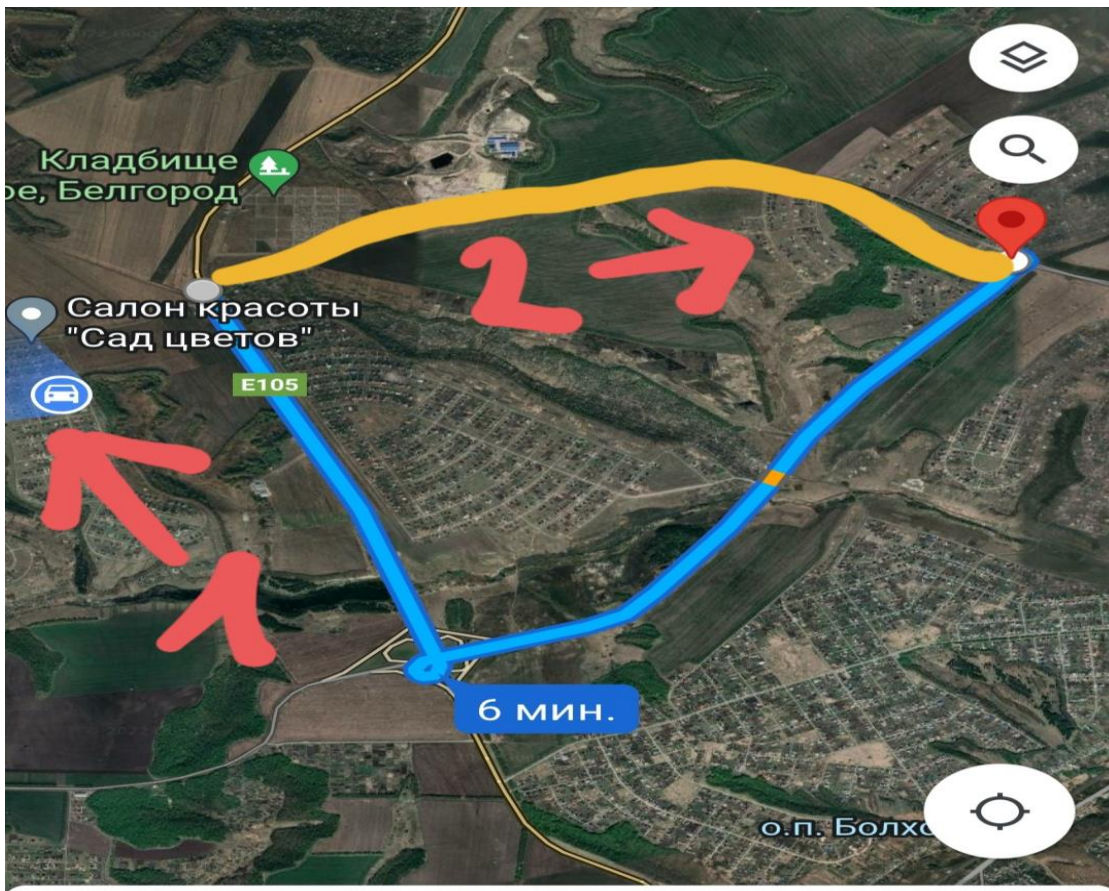
Одна из дорог от микрорайона Стрелецкое-72 Белгородского района Белгородской области до г. Белгорода проходит через трассу М-2 "Крым" с поворотом на развязке автодороги пос. Комсомольский - Белгород далее до микрорайона Юго-Западный 2.4. Расстояние от Стрелецкого-72 и до кольца между микрорайонами Юго-Западный 2.4 и 2.5 таким образом, примерно 7.6 км. Если сделать дорогу напрямую к микрорайону Юго-Западный 2.4, мимо Юго-Западного кладбища и полигона ТБО, то это расстояние составит 4.1 км. Экономия - 3,5 км. Данный участок уже частично асфальтирован. Осталось проложить асфальт на участке менее 3 км (приблизительно 2.8 км.) Целесообразно сделать кольцо на выезде из микрорайона Стрелецкое-72 на трассу М-2 "Крым" в районе газовой заправки "Газпрома", что должно снизить напряженность возросшего трафика в этом районе и увеличившейся аварийности за последние несколько лет.

- Решение проблемы: Запланировать в бюджете Белгородского района Белгородской области в графе расходы на ремонт, содержание и реконструкцию дорожной сети Белгородского района средства, достаточные для строительства предлагаемого в инициативе участка протяженностью 2.8 км от микрорайона Стрелецкое-72 до микрорайона Юго-Западный 2.4 г. Белгорода

- Практический результат:

1. Финансовый спектр. Для жителей микрорайона Стрелецкое-72 экономия в год на топливе для одного автомобиля составит 6 тысяч рублей и более. Смотрите расчет в презентации инициативы
2. Экономия времени. Так как большинство жителей микрорайона практически каждый день проделывает путь в г. Белгород по данному маршруту на работу, в школу, детский сад и по иным причинам, то благодаря сокращению пути уменьшится и время проезда к г. Белгороду на 5-10 минут, что сократит аварийность и напряженность дорожного движения в рассматриваемом районе.
3. Эффект для коммерческих организаций. Уменьшение километража снизит логистические издержки предприятий, доставляющих товар и грузы в микрорайон Стрелецкое-72 и далее с. Ближнее, с. Бессоновка, с. Орловка, с. Солохи Белгородского района. Так же будет уменьшено расстояние от с. Пушкарное Белгородского района до г. Белгорода (район Спутника, Водстроя и Харьковской горы).
4. Возможность организации новых эффективных маршрутов пригородных автобусов.
5. Удобный подъезд к территории Юго-Западного кладбища со стороны г. Белгорода.
6. Снижение нагрузки на другие участки автомобильных дорог, за счет перераспределения транспортного потока. Например снижение нагрузки на участок дороги пос. Комсомольский - Белгород (до микрорайона Юго-Западный 2.4).
7. Повышение привлекательности проживания в юго-западном микрорайоне белгородской агломерации.

Локация дороги



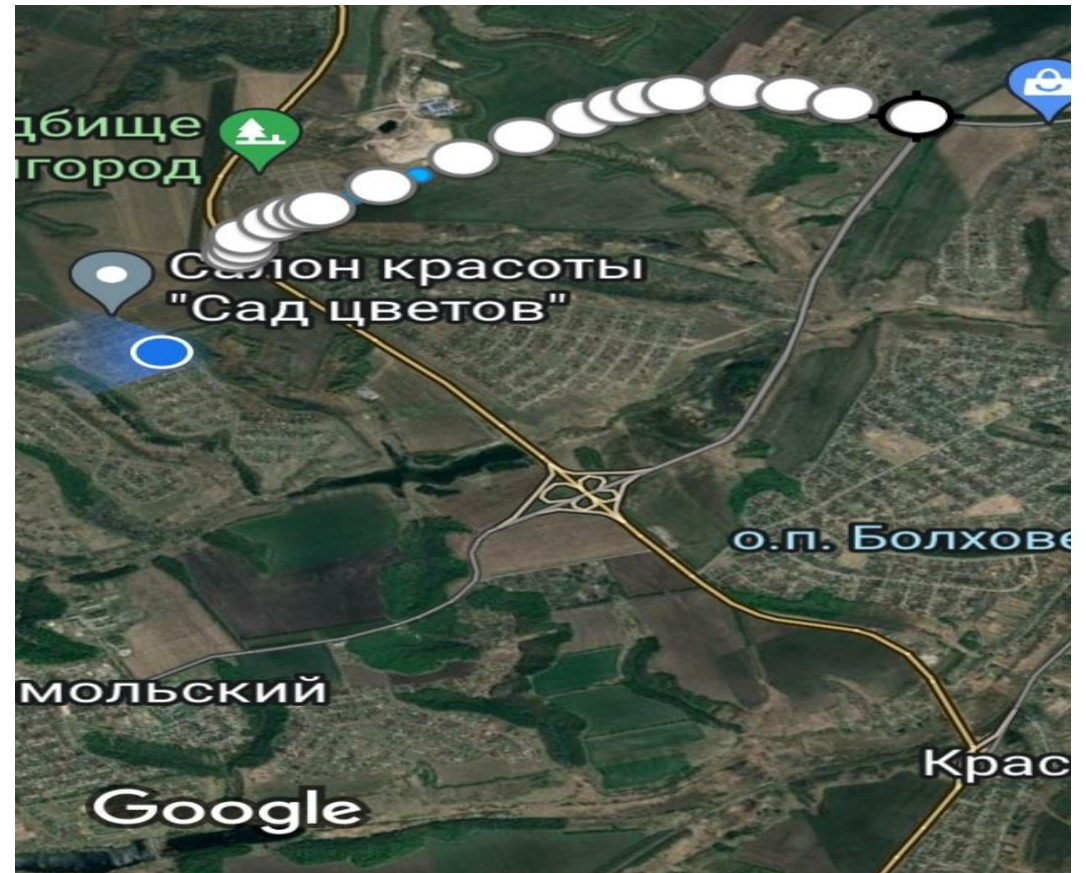
6 мин. (7,6 км)

Самый быстрый маршрут с учетом пробок

Обозначения цифр.	Линиями обозначены.	
1. Мкрн. Стрелецкое-72	Синими цветом автодорога действующая, расстояние 7.6 км по данным карт Google.	
2. Мкрн. Юго-Западный 2.4. г. Белгорода.	Желтым цветом предлагаемы й в инициативе участок, длиной примерно 4.1	

Локация предлагаемого участка автодороги.

По данным карт Google длина проектируемого участка составляет примерно 4.1 км, из которых примерно 1.3 км. по улице Фестивальной уже асфальтировано, соответственно, предлагаемый участок автодороги в инициативе менее 3 км (приблизительно 2.8 км).



4,1 км

Общий вид автодороги в инициативе.

1. Стрелкой слева схематично показано предлагаемое кольцо на перекрестке выезд с мкрн. Стрелецкое -72 на трассу М-2 «Крым».
2. Желтая линия участок длиной 2.8 км, который необходимо асфальтировать.
3. Стрелкой справа (белыми кружками) показан уже асфальтированный участок автодороги.



Предлагаемое в
инициативе кольцо
вместо
нерегулируемого
перекрестка.

1. Выезд с мкрн. Стрелецкое-72 на трассу М-2 «Крым».

Возросшая интенсивность движения в связи с заселением мкрн. Стрелецкое-72 и Юго-Западный 2.2 диктуют необходимость организации кругового движения, вместо нерегулируемого перекрестка.



Без названия

Маршрут

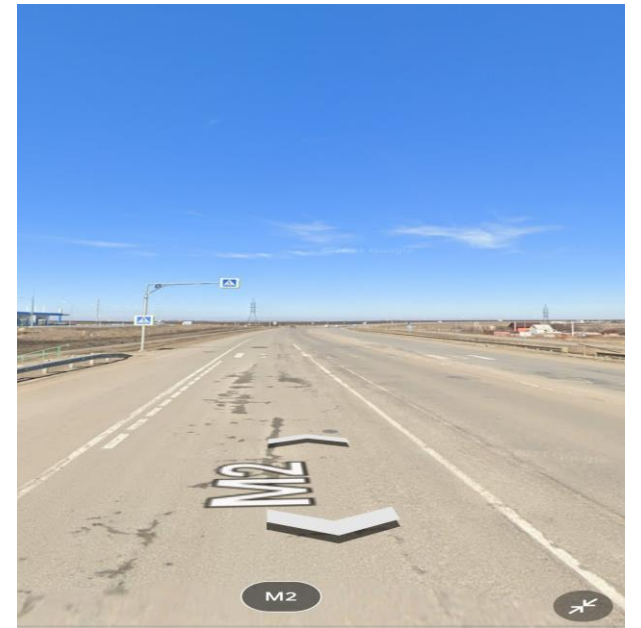
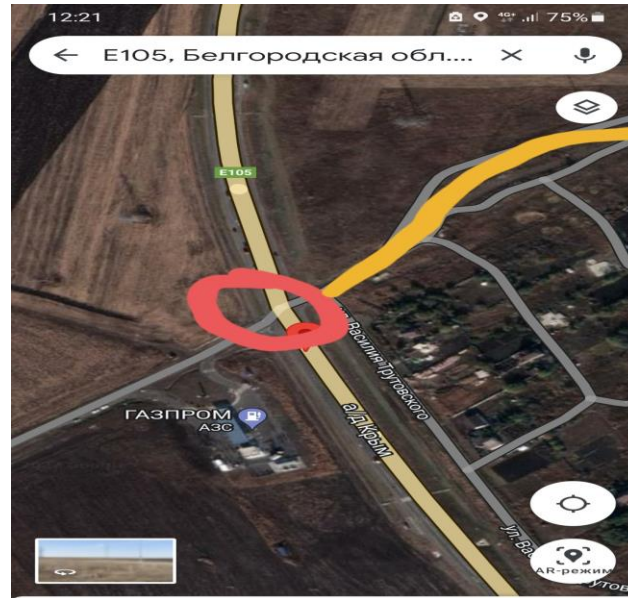
В путь

Сохранить



Локация предлагаемого в инициативе кольцевого движения

1. На фото слева расположение перекрестка на въезде в микрорайон Стрелцкое-72 (красный круг). Оранжевым цветом линия вправо предлагаемая в инициативе дорога.
2. Фото справа вид перекрестка на текущий момент.



Экономическое обоснование автодороги, предлагаемой в инициативе.

- На данном отрезке пути, экономия в топливе за счет проезда по предлагаемому в инициативе маршруту на июль 2022 г. Составит:
- А) цена бензина АИ-95 средняя 48 рублей. Средний расход бензина 7 литров на 100 км.
- Б) Уменьшение расстояния не менее 3.5 км в одну сторону.
- В) расчет для жителя мкрн. Стрелецкое-72. При поездке на работу (20 календарных дней в месяц) экономия в расстоянии 7 км. в день или 140 км. В месяц перерасход бензина почти 10 литров, что в рублях составит 480 руб. в месяц, а в годовом эквиваленте 5800 рублей.
- Данные цифры усредненные, для общего представления объема затрат, которые могут быть освобождены на нужны домохозяйств, расположенных в данном районе.
- Экономия затрат для юридических лиц (транспортных предприятий, государственных органов. Сокращение пути для экстренных служб: пожарной службы, скорой помощи)